

## DMV10



### Kryteria:

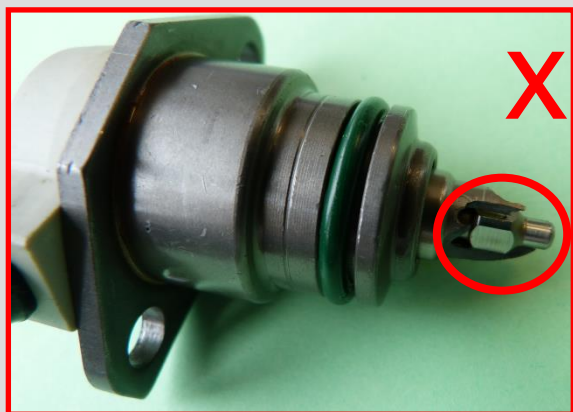
- Uszkodzenia mechaniczne
- Problem z identyfikacją

**Czerwona** ramka → zwrot nie akceptowalny  
**Zielona** ramka → zwrot akceptowalny

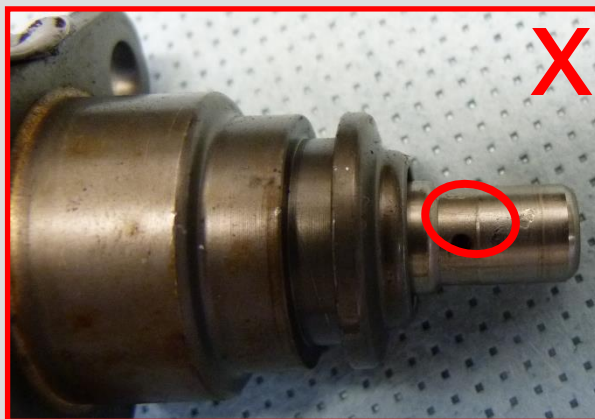
### Organisatorische Daten

|                              |                           |                        |               |        |
|------------------------------|---------------------------|------------------------|---------------|--------|
| Mistrz                       | System<br>CoremanNet      | Rodzaj części<br>DMV10 |               |        |
| Planista                     | Opis<br>Kryteria zwrotu   |                        |               |        |
| Zmienił<br>Zbigniew Pilewski | Odpowiedzialny za produkt | Data<br>11.12.2015     | Wersja<br>3.1 | Strona |

## Kryteria: uszkodzeń mechanicznych



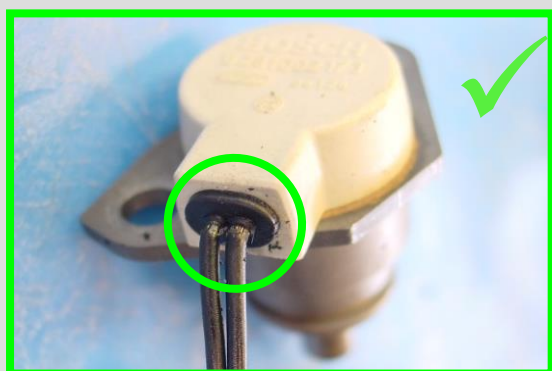
Ciężkie uszkodzenia, ukruszenie, nadłamania na zaworze  
→ zwrot nie akceptowalny



Ubytki struktury powierzchniowej  
→ zwrot nie akceptowalny



Uszkodzenia powierzchni górnej zaworu  
→ zwrot nie akceptowalny



Uszkodzenie izolacji  
→ zwrot akceptowalny



Uszkodzenie izolacji → akceptowalne  
Korozja na kołnierzu → akceptowalne

### Organisatorische Daten

|                              |                           |                        |               |        |
|------------------------------|---------------------------|------------------------|---------------|--------|
| Mistrz                       | System<br>CoremanNet      | Rodzaj części<br>DMV10 |               |        |
| Planista                     | Opis<br>Kryteria zwrotu   |                        |               |        |
| Zmienił<br>Zbigniew Pilewski | Odpowiedzialny za produkt | Data<br>11.12.2015     | Wersja<br>3.1 | Strona |



## Kryterium: nie identyfikowalności

Kolejność identyfikacji:

- Numer fabryczny (zaczynający się na 0281...) znajdujący się na części.
- Numer Bosch Exchange (zaczynające się na R281..) znajdujący się na części.
- Numer Bosch Exchange (zaczynające się od 0986...) znajdujący się na opakowaniu.



## Organisatorische Daten

|                              |                           |                        |               |        |
|------------------------------|---------------------------|------------------------|---------------|--------|
| Mistrz                       | System<br>CoremanNet      | Rodzaj części<br>DMV10 |               |        |
| Planista                     | Opis<br>Kryteria zwrotu   |                        |               |        |
| Zmienił<br>Zbigniew Pilewski | Odpowiedzialny za produkt | Data<br>11.12.2015     | Wersja<br>3.1 | Strona |