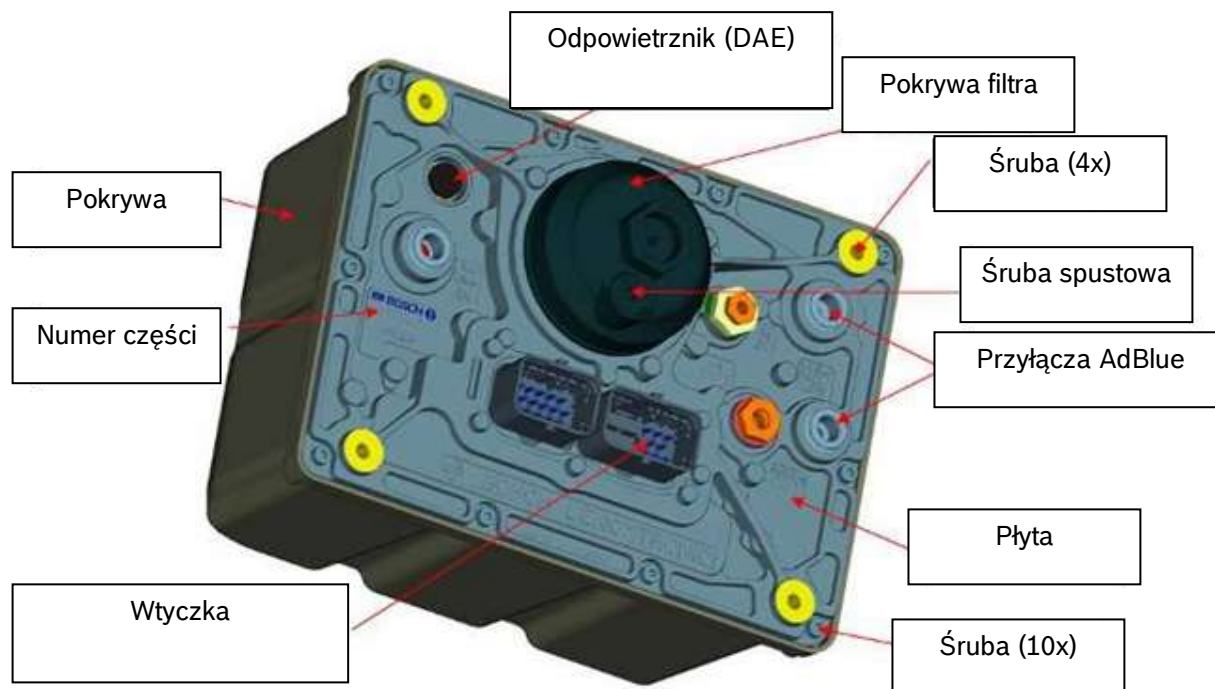


Moduł tłoczący AdBlue Denoxtronic 1



Kryteria:

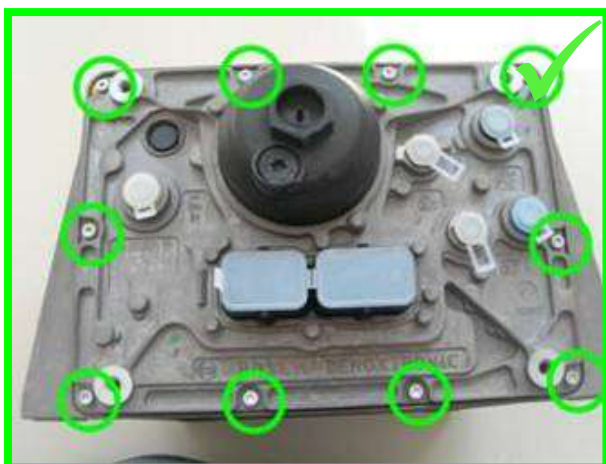
- kompletność / rozmontowanie / otwarcie
- uszkodzenia mechaniczne
- otwarcie DAE / uszkodzenie membrany
- uszkodzenie przyłączy elektrycznych
- pomalowanie modułu
- obecność zabezpieczenia podwozia
- korozja
- możliwość identyfikacji numeru części
- do identyfikacji służy jedynie numer z części i na jego podstawie można zaakceptować produkt

Czerwona obwódka → niedopuszczalne
Zielona obwódka → dopuszczalne

Informacje

Mistrz	System CoremanNet	Rodzaj części Moduł tłoczący AdBlue Denoxtronic 1		
Planista	Opis Kryteria zwrotu			
Zmienił Zbigniew Pilewski	Odpowiedzialny za produkt Kränzl	Data 27.12.2013	Wersja 3.1	Strona 1 z 5

Kryterium: kompletność / rozmontowanie / otwarcie



Moduł kompletny ze wszystkimi 10 śrubami
→ dopuszczalne



Moduł był otwierany / śruby są luźne / brakuje śrub
→ niedopuszczalne



Brak przyłączy → dopuszczalne



Przyłącza są niekompletne
→ dopuszczalne



Brak śruby odpowietrznika
→ dopuszczalne

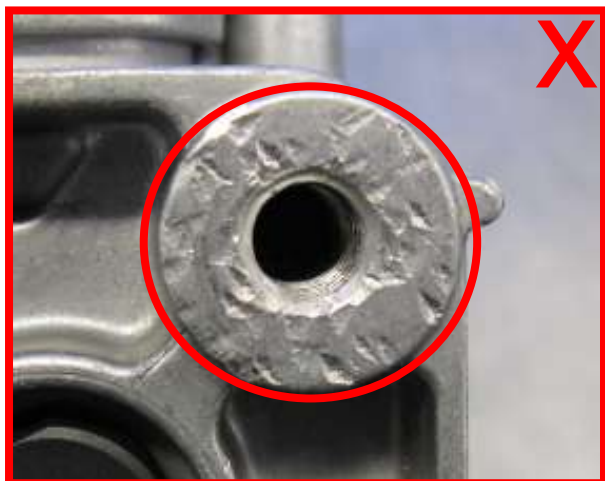
Informacje

Mistrz	System CoremanNet	Rodzaj części Moduł tłoczący AdBlue Denoxtronic 1		
Planista	Opis Kryteria zwrotu			
Zmieniał Zbigniew Pilewski	Odpowiedzialny za produkt Kränzl	Data 27.12.2013	Wersja 3.1	Strona 2 z 5

Kryterium: uszkodzenia mechaniczne

Do sprawdzenia:

- Ciecz w obudowie → niedopuszczalne
- Uszkodzenia gwintów → niedopuszczalne
- Uszkodzenia pokrywy → niedopuszczalne
- Uszkodzenia pokrywy filtra → dopuszczalne



Uszkodzenia gwintów → niedopuszczalne



Uszkodzenia obudowy filtra → dopuszczalne



Uszkodzenia pokrywy → niedopuszczalne

Informacje

Mistrz	System CoremanNet	Rodzaj części Moduł tłoczący AdBlue Denoxtronic 1		
Planista	Opis Kryteria zwrotu			
Zmieniał Zbigniew Pilewski	Odpowiedzialny za produkt Kränzli	Data 27.12.2013	Wersja 3.1	Strona 3 z 5

Kryterium: otwarcie zaworu odpowietrzającego DAE / uszkodzenie membrany



Moduł otwarty, ale z oznaczeniem DS/QMM
→ dopuszczalne

Kryterium: Uszkodzenie wtyczek elektrycznych



Brak pokryw / plastikowe obudowy uszkodzone / piny zgięte / piny zanieczyszczone AdBlue → dopuszczalne

Informacje

Mistrz	System CoremanNet	Rodzaj części Moduł tłoczący AdBlue Denoxtronic 1		
Planista	Opis Kryteria zwrotu			
Zmieniał Zbigniew Pilewski	Odpowiedzialny za produkt Kränzl	Data 27.12.2013	Wersja 3.1	Strona 4 z 5

Kryterium: moduł pomalowany



Kryterium: możliwość identyfikacji numeru części

Możliwości identyfikacji:

- Numer producenta Bosch z tabliczki znamionowej (rozpoczynający się od 0 444 010...) na części lub
- Numer części zamiennej BX Bosch (zaczynający się np. od 0 986..) na części lub

Pomocniczo:

- Numer części zamiennej BX Bosch (zaczynający się np. od 0 986..) na pudełku

Informacje

Mistrz	System CoremanNet	Rodzaj części Moduł tłoczący AdBlue Denoxtronic 1		
Planista	Opis Kryteria zwrotu			
Zmieniał Zbigniew Pilewski	Odpowiedzialny za produkt Kränzl	Data 27.12.2013	Wersja 3.1	Strona 5 z 5