

Pompowtryskiwacz do pojazdu ciężarowego UIN



Kryteria:

- kompletność / rozmontowanie
- uszkodzenia mechaniczne
- korozja
- możliwość identyfikacji numeru części
- do identyfikacji służy jedynie numer z części i na jego podstawie można zaakceptować produkt.

Czerwona obwódka → niedopuszczalne
Zielona obwódka → dopuszczalne

Informacje

Mistrz	System CoremanNet	Rodzaj części Pompowtryskiwacz do pojazdu ciężarowego UIN		
Planista	Opis Kryteria zwrotu			
Zmieniał Zbigniew Pilewski	Odpowiedzialny za produkt	Data 21.05.2014	Wersja 3.1	Strona 1 z 6

Kryterium: kompletność / rozmontowanie



Pompowtryskiwacz rozmontowany → niedopuszczalne

Informacje

Mistrz	System CoremanNet	Rodzaj części Pompowtryskiwacz do pojazdu ciężarowego UIN		
Planista	Opis Kryteria zwrotu			
Zmieniał Zbigniew Pilewski	Odpowiedzialny za produkt	Data 21.05.2014	Wersja 3.1	Strona 2 z 6



Brak rozpylacza → niedopuszczalne



Brak trzpienia przy talerzyku sprężyny → dopuszczalne

Kryterium: uszkodzenia mechaniczne



Informacje

Mistrz	System CoremanNet	Rodzaj części Pompowtryskiwacz do pojazdu ciężarowego UIN		
Planista	Opis Kryteria zwrotu			
Zmieniał Zbigniew Pilewski	Odpowiedzialny za produkt	Data 21.05.2014	Wersja 3.1	Strona 3 z 6

Kryterium: korozja



Nieznaczna korozja powierzchniowa bez ubytku materiału → dopuszczalne



Znaczna, głęboka korozja powierzchniowa → niedopuszczalne

Informacje

Mistrz	System CoremanNet	Rodzaj części Pompowtryskiwacz do pojazdu ciężarowego UIN		
Planista	Opis Kryteria zwrotu			
Zmieniał Zbigniew Pilewski	Odpowiedzialny za produkt	Data 21.05.2014	Wersja 3.1	Strona 4 z 6

Kryterium: możliwość identyfikacji numeru części

Umożliwia to miejsce oznaczenia z numerem Bosch i/lub producenta pojazdu OE(S)

Możliwości identyfikacji:

- Numer producenta Bosch OE(S) (zaczynający się od 0 414 70...) na części lub
- Numer producenta pojazdu OE(S) na części lub
- Numer części zamiennej Bosch (zaczynający się np. od 0 986 441..) na części lub

Pomocniczo

- Numer części zamiennej Bosch (zaczynający się np. od 0 986 441..) na pudełku

W przypadku pompowtryskiwaczy oznaczonych numerem OE(S) czasem może wystąpić niepełne oznaczenie Bosch jak w przypadku przykładu z prawej strony (w niebieskiej elipsie).

Nawet w przypadku części oznaczonej tylko numerem Bosch może występować skrócony numer (ostatnie 6 cyfr numeru zamówieniowego). Wtedy domyślnie należy dopisać 0 986 jeżeli jest to produkt BX. Jeżeli jest to numer nowej części to należy dodać z przodu 0 414, 0 414 7.,.

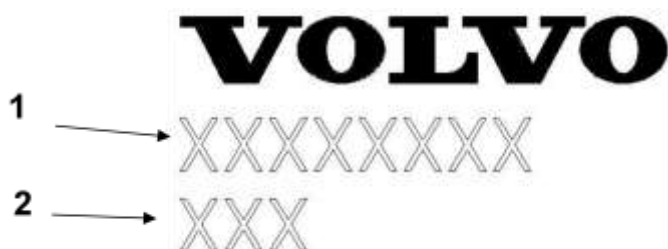


Numer producenta pojazdu OE(S)
nieczytelny, brak możliwości identyfikacji
→ niedopuszczalne

Informacje

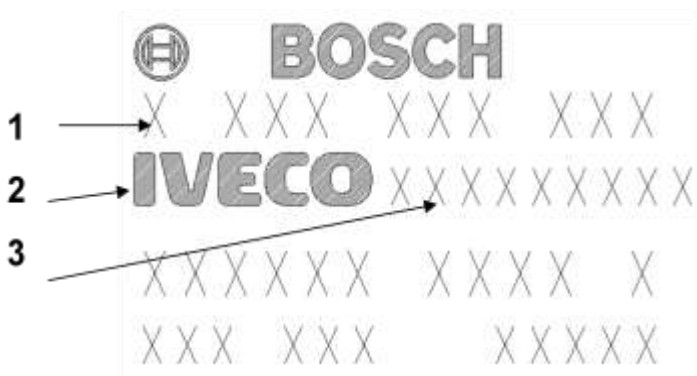
Mistrz	System CoremanNet	Rodzaj części Pompowtryskiwacz do pojazdu ciężarowego UIN		
Planista	Opis Kryteria zwrotu			
Zmieniał Zbigniew Pilewski	Odpowiedzialny za produkt	Data 21.05.2014	Wersja 3.1	Strona 5 z 6

Kryterium: możliwość identyfikacji numeru części – informacje dodatkowe



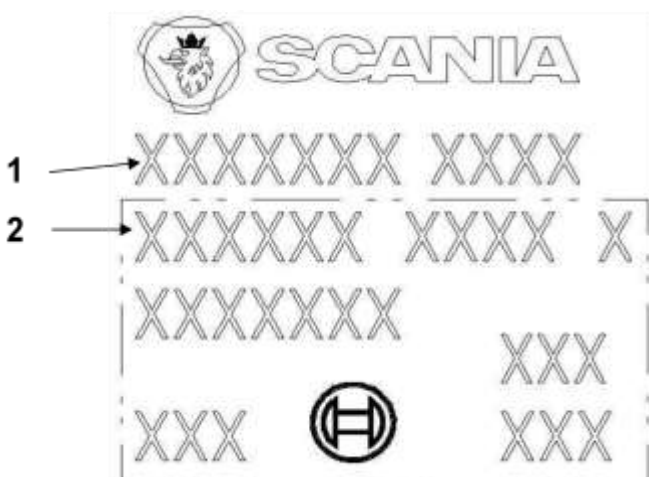
Przykład: **VOLVO**

- 1 = numer części producenta pojazdu OE(S)
- 2 = oznaczenie części pierwszego montażu, zamiennej lub regenerowanej



Przykład: **IVECO**

- 1 = numer części Bosch
- 2 = części zamienne BX nie posiadają tego oznaczenia
- 3 = numer części producenta pojazdu



Przykład: **SCANIA**

- 1 = numer części producenta pojazdu
- 2 = oznaczenie części pierwszego montażu, zamiennej lub regenerowanej

Informacje

Mistrz	System CoremanNet	Rodzaj części Pompowtryskiwacz do pojazdu ciężarowego UIN		
Planista	Opis Kryteria zwrotu			
Zmieniał Zbigniew Pilewski	Odpowiedzialny za produkt	Data 21.05.2014	Wersja 3.1	Strona 6 z 6