

Wałek napędowy pompy wtryskowej



Kryteria:

- uszkodzenia mechaniczne
- korozja
- możliwość identyfikacji numeru części

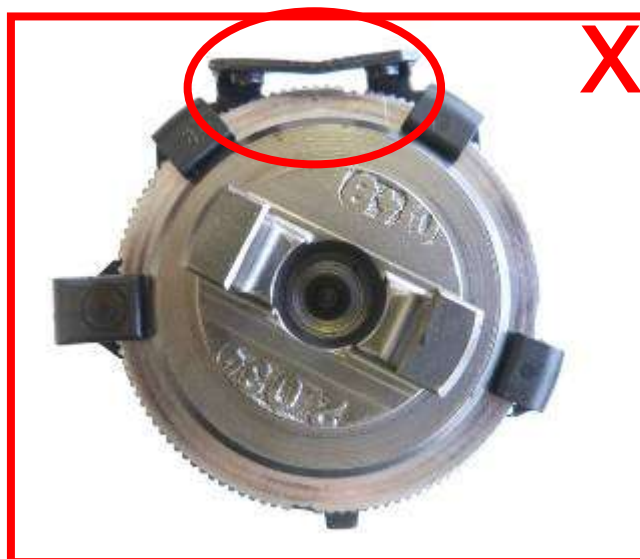
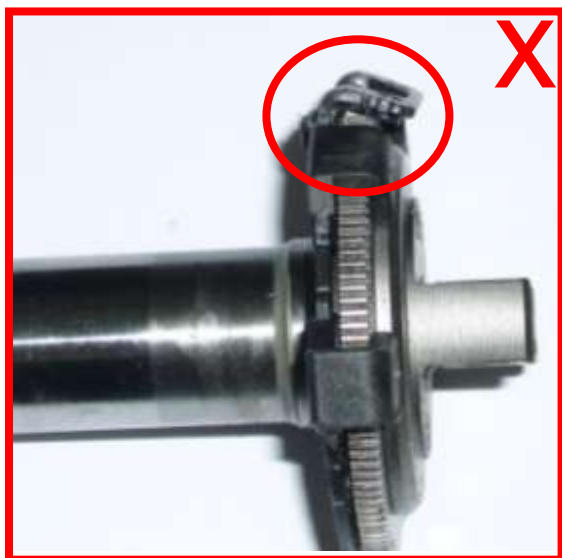
Czerwona obwódka → niedopuszczalne

Zielona obwódka → dopuszczalne

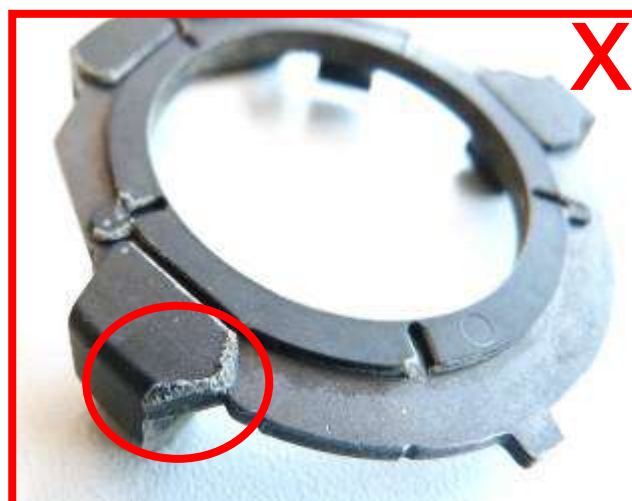
Informacje

Mistrz	System CoremanNet	Rodzaj części Wałek napędowy		
Planista	Opis Kryteria zwrotu			
Zmieniał Zbigniew Pilewski	Odpowiedzialny za produkt Fröbinger	Data 05.05.2014	Wersja 3.1	Strona 1 z 5

Kryterium: uszkodzenie mechaniczne



Zgięty uchwyt → niedopuszczalne



Uszkodzenie plastikowego uchwytu → niedopuszczalne

Informacje

Mistrz	System CoremanNet	Rodzaj części Wał napędowy		
Planista	Opis Kryteria zwrotu			
Zmieniał Zbigniew Pilewski	Odpowiedzialny za produkt Fröbinger	Data 05.05.2014	Wersja 3.1	Strona 2 z 5



Uszkodzone gwinty
(Zniekształcenie profilu, zdercie gwintu, złamanie śruby) → niedopuszczalne



Uszkodzenie elementu centrującego dla czujnika prędkości kątowej → niedopuszczalne

Informacje

Mistrz	System CoremanNet	Rodzaj części Wał napędowy		
Planista	Opis Kryteria zwrotu			
Zmieniał Zbigniew Pilewski	Odpowiedzialny za produkt Fröbinger	Data 05.05.2014	Wersja 3.1	Strona 3 z 5

Kryterium: korozja



niewielka korozja

→ dopuszczalne



Informacje

Mistrz	System CoremanNet	Rodzaj części Wał napędowy		
Planista	Opis Kryteria zwrotu			
Zmieniał Zbigniew Pilewski	Odpowiedzialny za produkt Fröbinger	Data 05.05.2014	Wersja 3.1	Strona 4 z 5

Kryterium: możliwość identyfikacji numeru części



Na wałkach w przedstawionym miejscu znajduje się 4 cyfrowy numer skrócony składający się z 4 ostatnich cyfr. Oznacza to że w celu ustalenia całego numeru zamówieniowego należy skorzystać z podpowiedzi:

2034 → 2466100034

2037 → 2466100037

2053 → 2466100053

Informacje

Mistrz	System CoremanNet	Rodzaj części Wał napędowy		
Planista	Opis Kryteria zwrotu			
Zmieniał Zbigniew Pilewski	Odpowiedzialny za produkt Fröbinger	Data 05.05.2014	Wersja 3.1	Strona 5 z 5