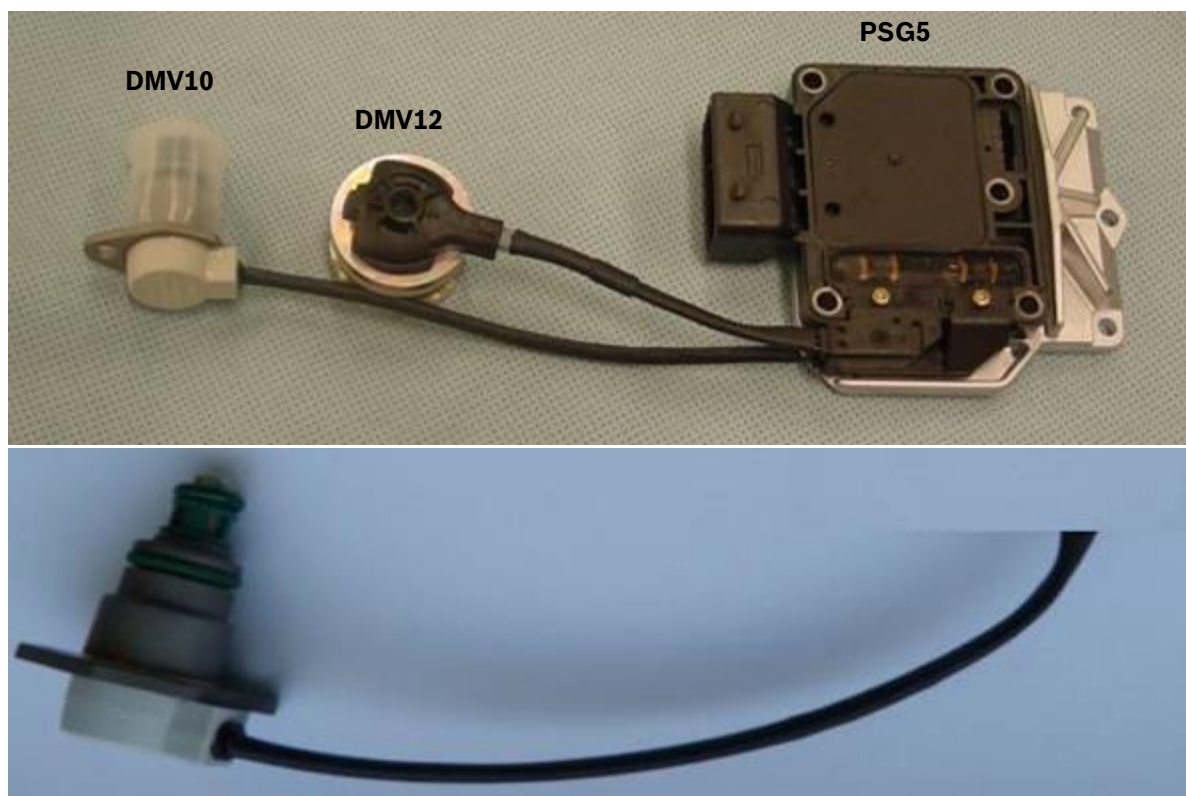


Zestaw części PSG5



Komentarze

- Każda część zestawu musi zostać oceniona indywidualnie.
- W związku z tym nieistotne jest czy zestaw części jest kompletny.
- Podczas identyfikacji części z zestawu muszą zostać rozdzielone i ocenione jako indywidualne części.
- Jeśli części z zestawu zostaną zwrócone pojedynczo to zostaną ocenione zgodnie z kryteriami.

Kryteria:

- korozja
- kompletność / rozmontowanie
- uszkodzenia mechaniczne
- możliwość identyfikacji numeru części

Czerwona obwódka → nieakceptowalne
 Zielona obwódka → akceptowalne

Informacje

	System CoremanNet	Rodzaj części Zestaw części PSG5		
	Opis Kryteria zwrotu			
Zmieniał Zbigniew Pilewski	Odpowiedzialny za produkt	Data 18.06.2018	Wersja 2.0	Strona 1 z 6

Kryterium: korozja



Korozja na obudowie zaworu → akceptowalne

Informacje

	System CoremanNet	Rodzaj części Zestaw części PSG5		
	Opis Kryteria zwrotu			
Zmieniał Zbigniew Pilewski	Odpowiedzialny za produkt	Data 18.06.2018	Wersja 2.0	Strona 2 z 6

Kryterium: kompletność

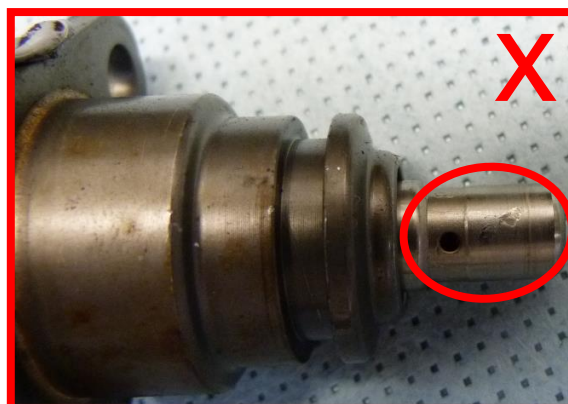
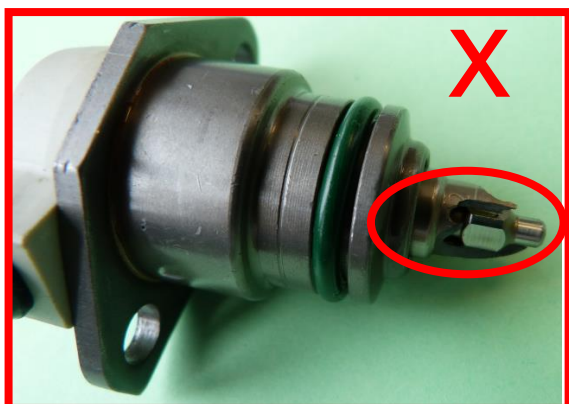


Brakujący kabel → akceptowalne

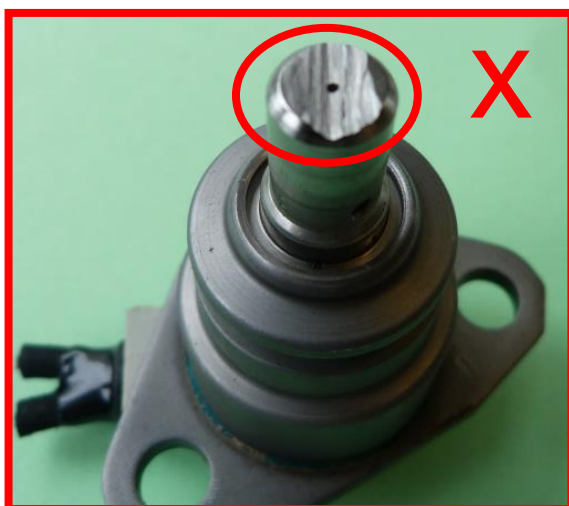
Informacje

	System CoremanNet	Rodzaj części Zestaw części PSG5		
	Opis Kryteria zwrotu			
Zmieniał Zbigniew Pilewski	Odpowiedzialny za produkt	Data 18.06.2018	Wersja 2.0	Strona 3 z 6

Kryterium: uszkodzenia mechaniczne



Uszkodzona lub wyłamana część zaworu → nieakceptowalne

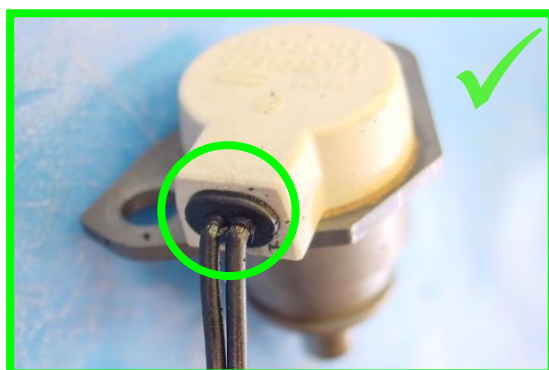
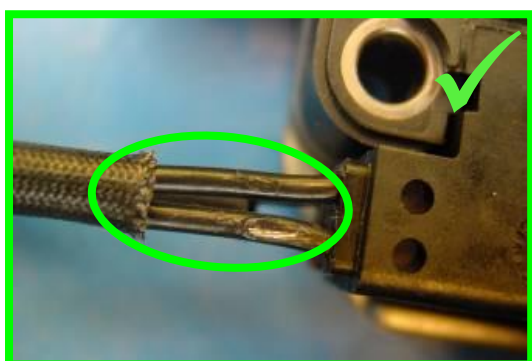


Uszkodzenia na czole zaworu → nieakceptowalne

Informacje

	System CoremanNet	Rodzaj części Zestaw części PSG5		
	Opis Kryteria zwrotu			
Zmieniał Zbigniew Pilewski	Odpowiedzialny za produkt	Data 18.06.2018	Wersja 2.0	Strona 4 z 6

akceptowalne uszkodzenia



Informacje

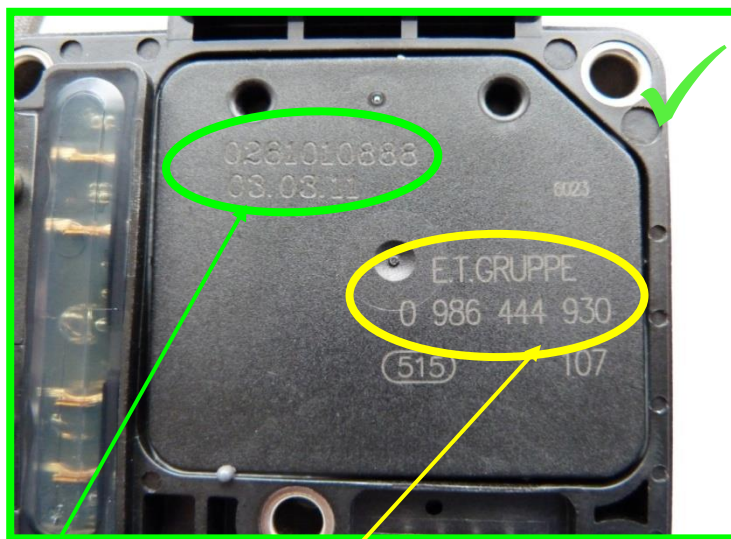
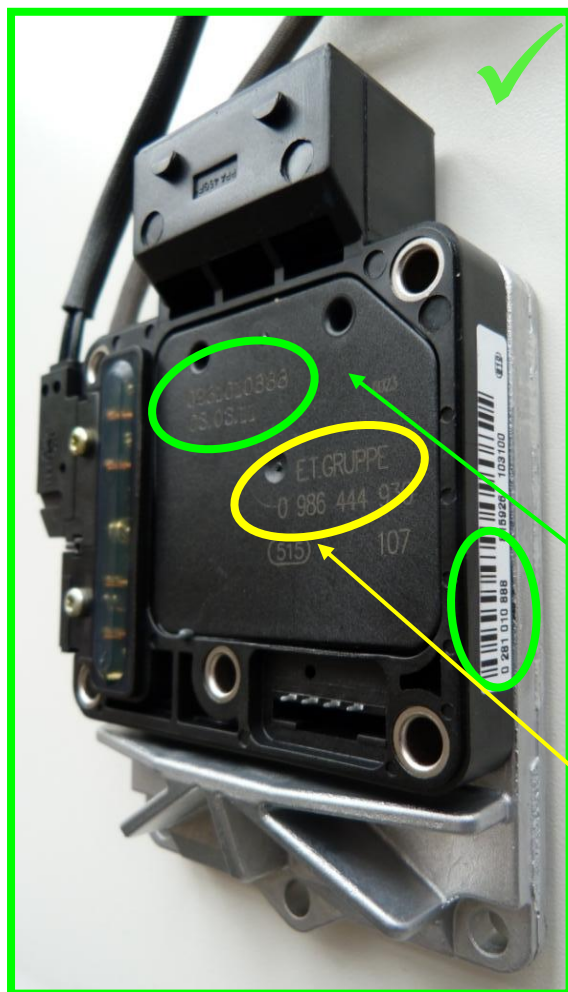
	System CoremanNet	Rodzaj części Zestaw części PSG5		
	Opis Kryteria zwrotu			
Zmieniał Zbigniew Pilewski	Odpowiedzialny za produkt	Data 18.06.2018	Wersja 2.0	Strona 5 z 6

Kryterium: możliwość identyfikacji numeru części

Umożliwia to miejsce numerem Bosch i/lub numerem producenta pojazdu OE(S)

Możliwości identyfikacji:

- Numer producenta Bosch (zaczynający się od 0 281...) na części lub
- Numer części zamiennej Bosch (zaczynający się np. od 0 986 444..) na części lub
- Numer części zamiennej Bosch (zaczynający się np. od 0 986 444..) na pudełku



Numer OE

Numer BX



Identyfikacja numeru zaworu DMV 10
→ akceptowalne

Informacje

	System CoremanNet	Rodzaj części Zestaw części PSG5		
	Opis Kryteria zwrotu			
Zmieniał Zbigniew Pilewski	Odpowiedzialny za produkt	Data 18.06.2018	Wersja 2.0	Strona 6 z 6