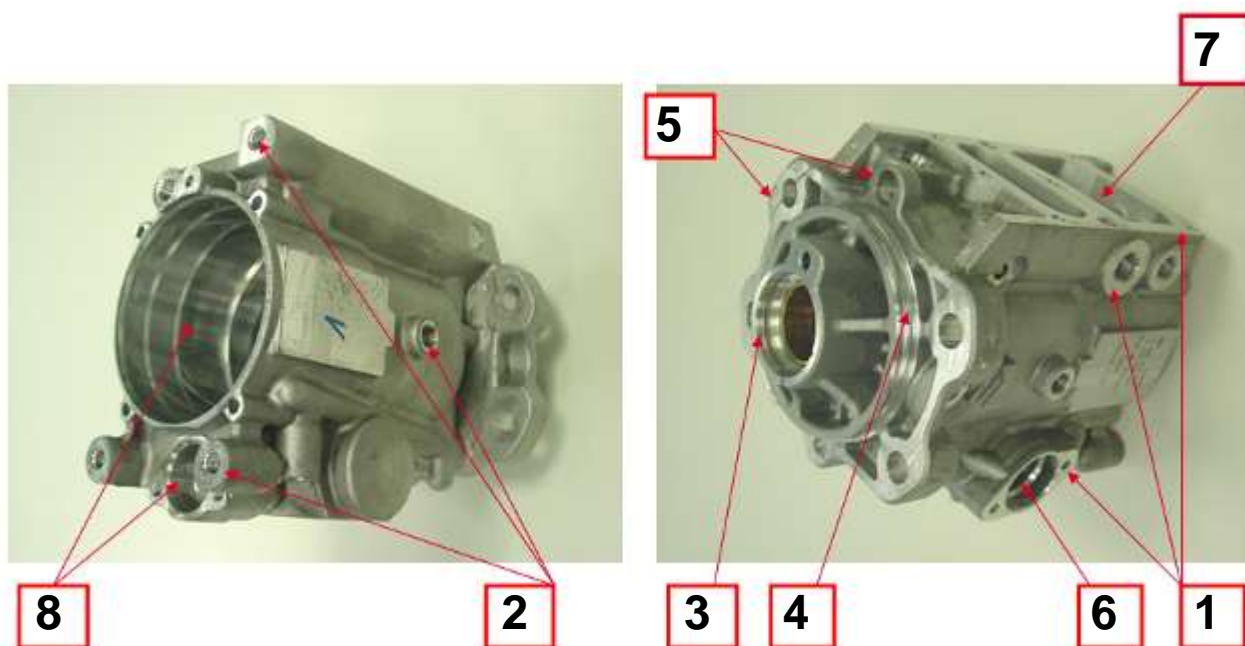


Obudowa rozdzielaczowej pompy wtryskowej



Kryteria:

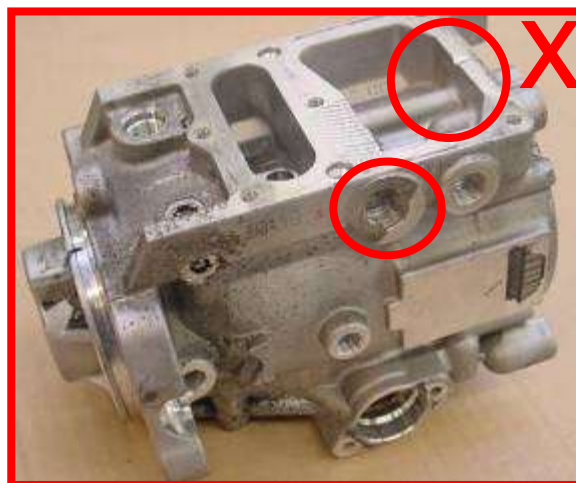
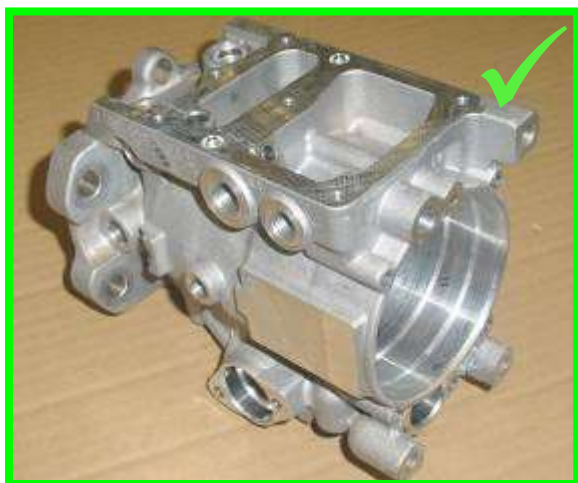
- uszkodzenia mechaniczne:
 - gwinty i powierzchnie uszczelniające (1+2)
 - otwory, rowek, kołnierz (3, 4 + 5)
 - gniazdo zaworu sterującego (6)
- korozja:
 - na powierzchni mocowania sterownika PSG i we wnętrzu
- obudowa zabrudzona, pomalowana lub utleniona
- możliwość identyfikacji numeru części

Czerwona obwódka → niedopuszczalne
 Zielona obwódka → dopuszczalne

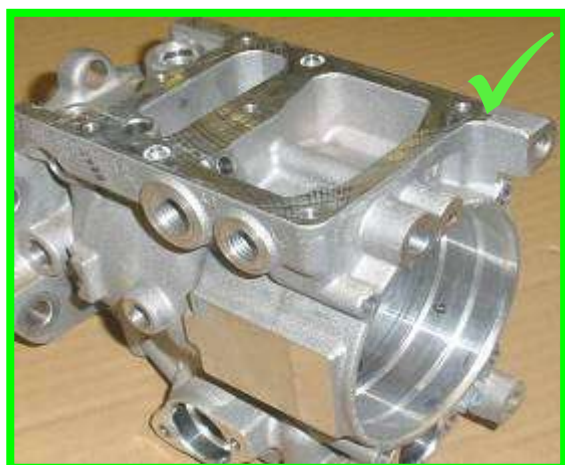
Informacje

Mistrz	System CoremanNet	Rodzaj części Obudowa rozdzielaczowej pompy wtryskowej		
Planista	Opis Kryteria zwrotu			
Zmieniał Zbigniew Pilewski	Odpowiedzialny za produkt	Data 21.05.2014	Wersja 3.1	Strona 1 z 8

Kryterium: uszkodzenia mechaniczne



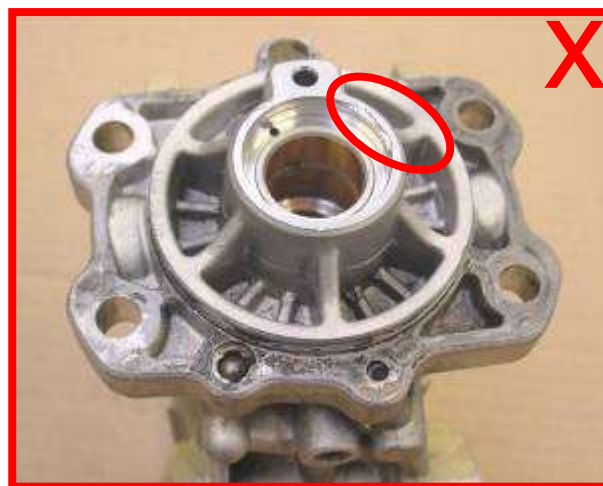
Uszkodzenia powierzchni uszczelniających
→ niedopuszczalne



Uszkodzenia gwintów
→ niedopuszczalne

Informacje

Mistrz	System CoremanNet	Rodzaj części Obudowa rozdzielaczowej pompy wtryskowej		
Planista	Opis Kryteria zwrotu			
Zmieniał Zbigniew Pilewski	Odpowiedzialny za produkt	Data 21.05.2014	Wersja 3.1	Strona 2 z 8



Uszkodzenia w wewnętrznych częściach
→ niedopuszczalne

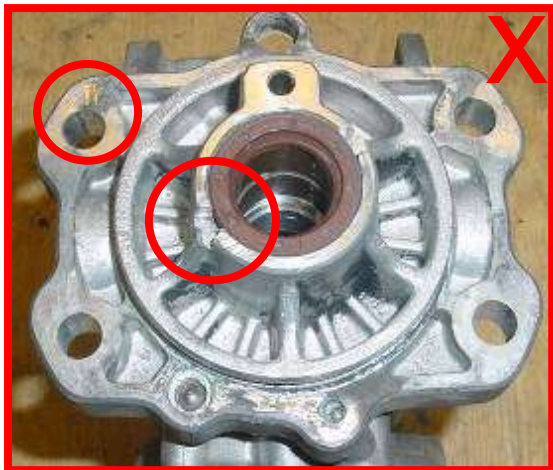


Uszkodzenie rowka pod o-ring
→ niedopuszczalne

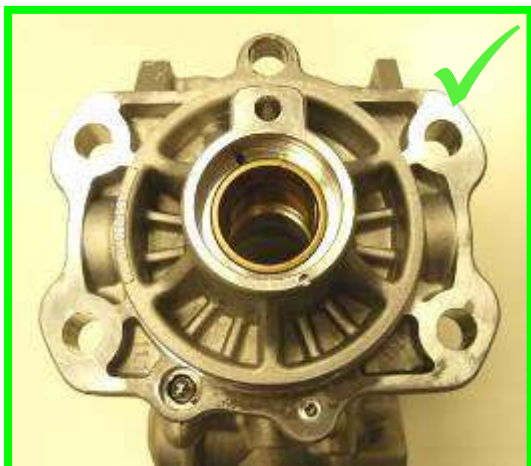


Informacje

Mistrz	System CoremanNet	Rodzaj części Obudowa rozdzielaczowej pompy wtryskowej		
Planista	Opis Kryteria zwrotu			
Zmieniał Zbigniew Pilewski	Odpowiedzialny za produkt	Data 21.05.2014	Wersja 3.1	Strona 3 z 8



Uszkodzenia kołnierza → niedopuszczalne



Informacje

Mistrz	System CoremanNet	Rodzaj części Obudowa rozdzielaczowej pompy wtryskowej		
Planista	Opis Kryteria zwrotu			
Zmieniał Zbigniew Pilewski	Odpowiedzialny za produkt	Data 21.05.2014	Wersja 3.1	Strona 4 z 8



Uszkodzenia gniazda zaworu sterującego
→ niedopuszczalne



Tłok zaworu sterującego zablokowany w
gnieździe zaworu
→ niedopuszczalne

Informacje

Mistrz	System CoremanNet	Rodzaj części Obudowa rozdzielaczowej pompy wtryskowej		
Planista	Opis Kryteria zwrotu			
Zmieniał Zbigniew Pilewski	Odpowiedzialny za produkt	Data 21.05.2014	Wersja 3.1	Strona 5 z 8

Kryterium: korozja



Brak korozji pod powierzchnią mocowania sterownika PSG
→ dopuszczalne



Niewielka korozja we wnętrzu obudowy
→ dopuszczalne



Korozja we wnętrzu obudowy
→ niedopuszczalne



Informacje

Mistrz	System CoremanNet	Rodzaj części Obudowa rozdzielaczowej pompy wtryskowej		
Planista	Opis Kryteria zwrotu			
Zmieniał Zbigniew Pilewski	Odpowiedzialny za produkt	Data 21.05.2014	Wersja 3.1	Strona 6 z 8



Części stalowe w obudowie
→ niedopuszczalne

Kryterium: obudowa zabrudzona, pomalowana lub utleniona



obudowa pomalowana
→ dopuszczalne



obudowa zabrudzona lub utleniona
→ dopuszczalne

Informacje

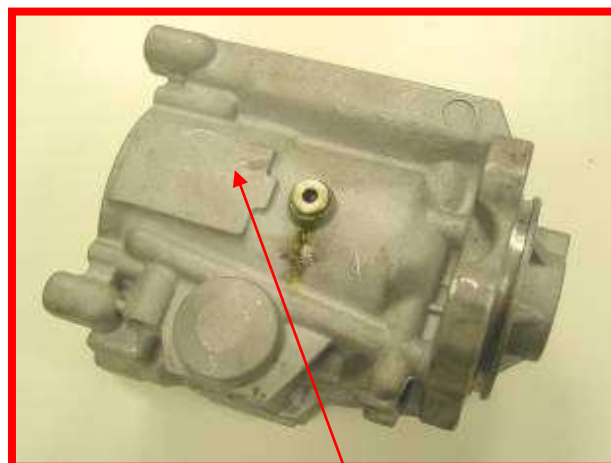
Mistrz	System CoremanNet	Rodzaj części Obudowa rozdzielaczowej pompy wtryskowej		
Planista	Opis Kryteria zwrotu			
Zmieniał Zbigniew Pilewski	Odpowiedzialny za produkt	Data 21.05.2014	Wersja 3.1	Strona 7 z 8

Kryterium: możliwość identyfikacji numeru części

Umożliwia ją tabliczka z numerem Bosch lub OE(S)

Możliwości identyfikacji:

- Numer producenta Bosch lub
- Numer części zamiennej Bosch (zaczynający się np. od 0 986..) na części lub
- Numer części zamiennej Bosch (zaczynający się np. od 0 986..) na pudełku



Stal:

1465 230 234

1465 230 125

1465 230 023

1465 230 051

Mosiądz:

1465 230 168

1465 230 208

1465 230 301

Obudowa wypiaskowana, bez tabliczki z numerem
→ niedopuszczalne

Powierzchnia tabliczki z numerem głęboko wytarta, nieoryginalna
→ niedopuszczalne



Informacje

Mistrz	System CoremanNet	Rodzaj części Obudowa rozdzielaczowej pompy wtryskowej		
Planista	Opis Kryteria zwrotu			
Zmieniał Zbigniew Pilewski	Odpowiedzialny za produkt	Data 21.05.2014	Wersja 3.1	Strona 8 z 8