

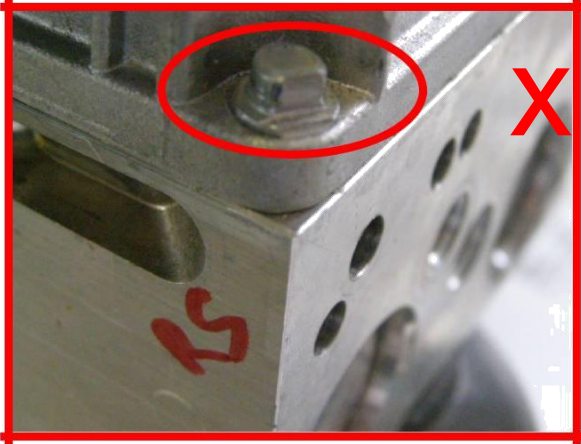
Elektrohydrauliczny hamulec SBC



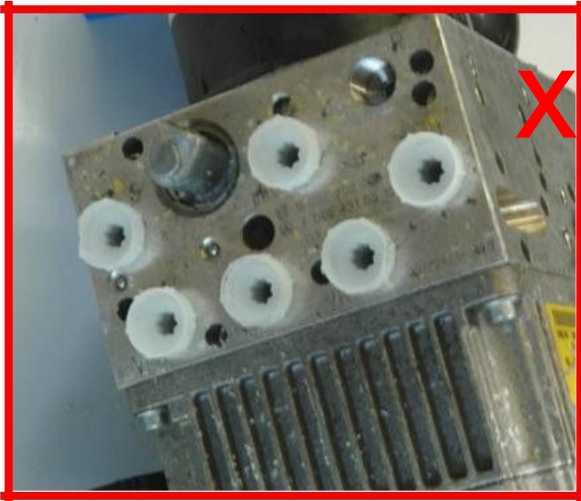
Kryteria:

- Kompletność zespołu
- Uszkodzenia mechaniczne
- Sterownik rozłączany od części wykonawczej
- Nie identyfikowalność

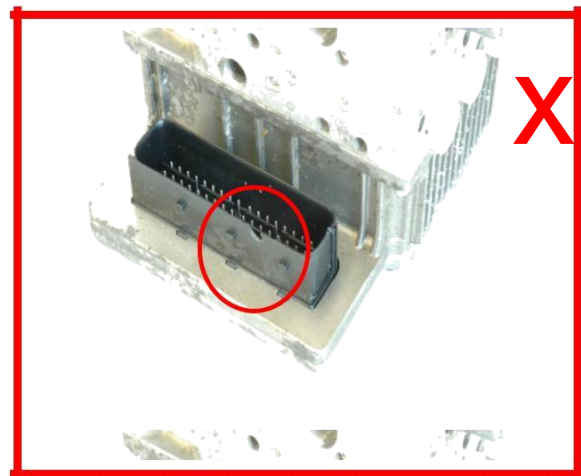
Kryterium: Uszkodzenie mechaniczne



Uszkodzona śruba → nie akceptowalne

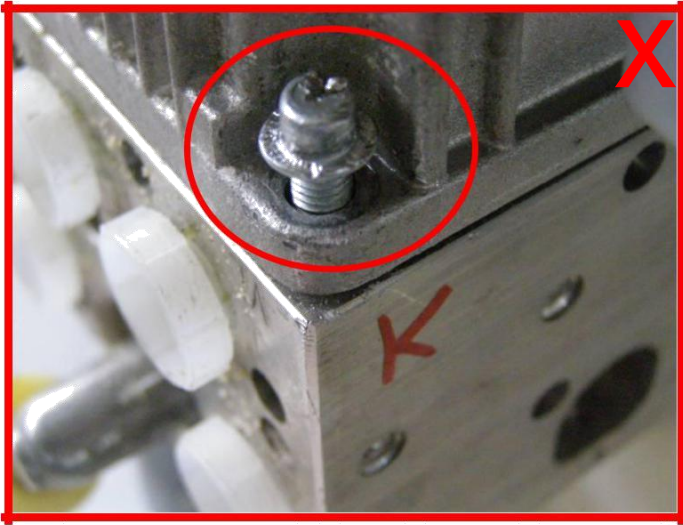


Urwane złącza podłączeniowe → nie akceptowalne

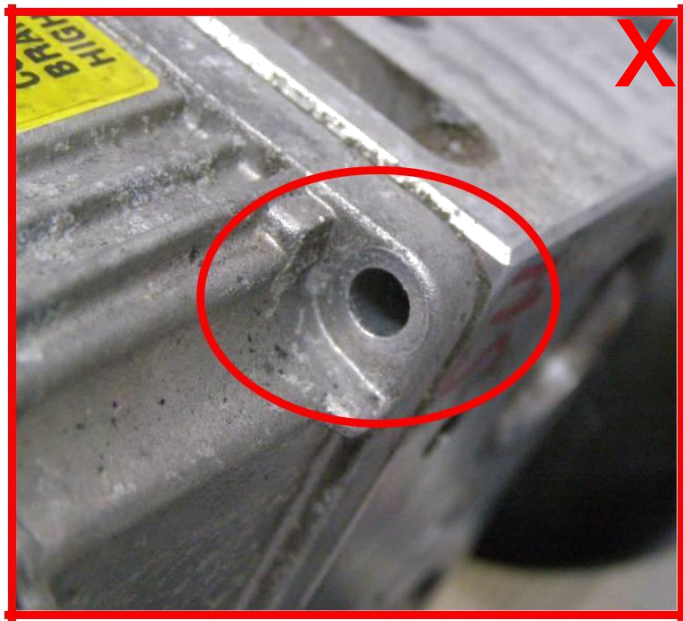


Uszkodzone złącze pinowe → nie akceptowalne

Kryterium: Sterownik ECU odkręcany od części hydraulicznej



Otwierany agregat → nie akceptowalne



Brakujące śruby → nie akceptowalne