

## Pompa wtryskowa rozdzielaczowa

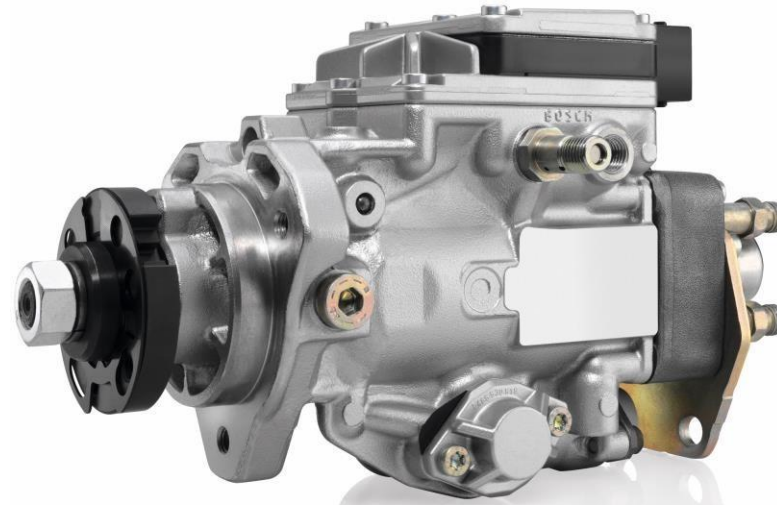
### Kryteria:

Możliwość identyfikacji

Kompletność

Uszkodzenia mechaniczne

Korozja



## Pompa wtryskowa rozdzielacza

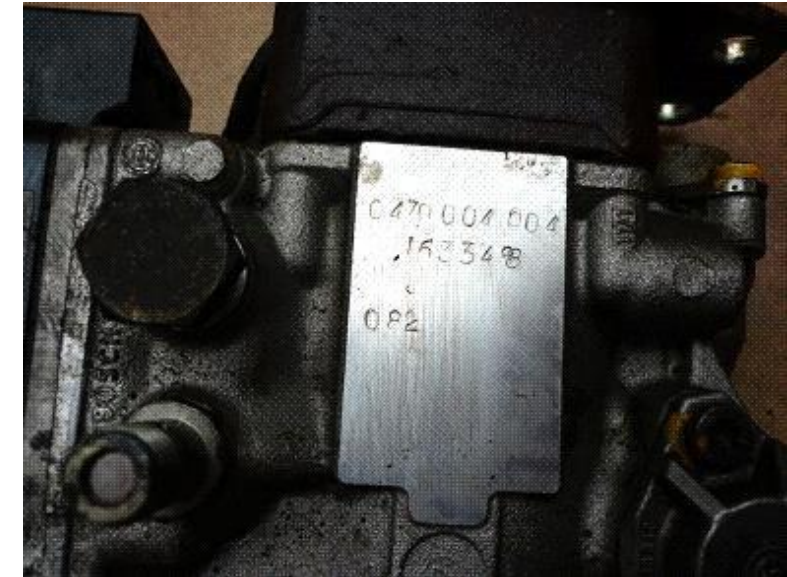
### Kryterium:

#### Możliwość identyfikacji

Numer części musi być czytelny



Dopuszczalne



Niedopuszczalne

## Pompa wtryskowa rozdzielacza

### Kryterium:

Kompletność

Brak nakrętki jest dopuszczalny



Dopuszczalne



Dopuszczalne

## Pompa wtryskowa rozdzielaczowa

### Kryterium:

#### Kompletność

Brak zaworów nadmiarowych jest dopuszczalny



Dopuszczalne



Dopuszczalne

## Pompa wtryskowa rozdzielaczowa

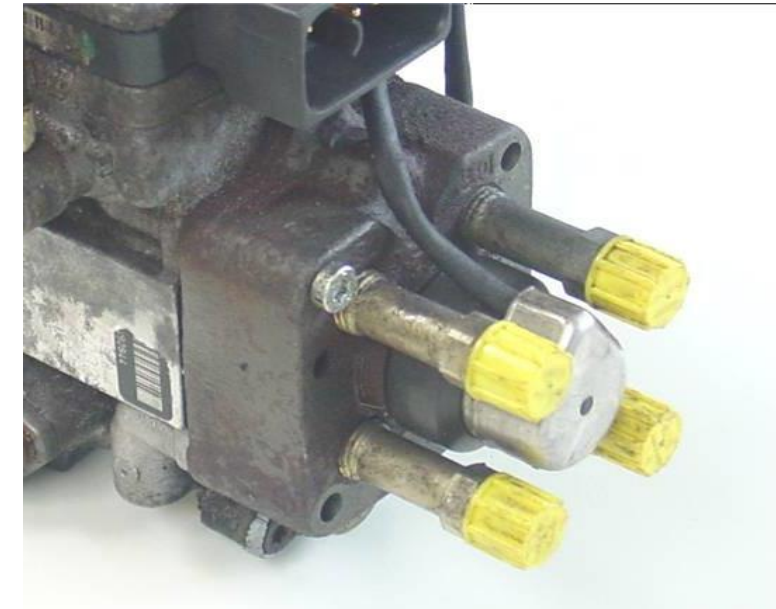
### Kryterium:

#### Kompletność

Brak przyłączy rurkowych jest dopuszczalny



Dopuszczalne



Dopuszczalne

## Pompa wtryskowa rozdzielacza

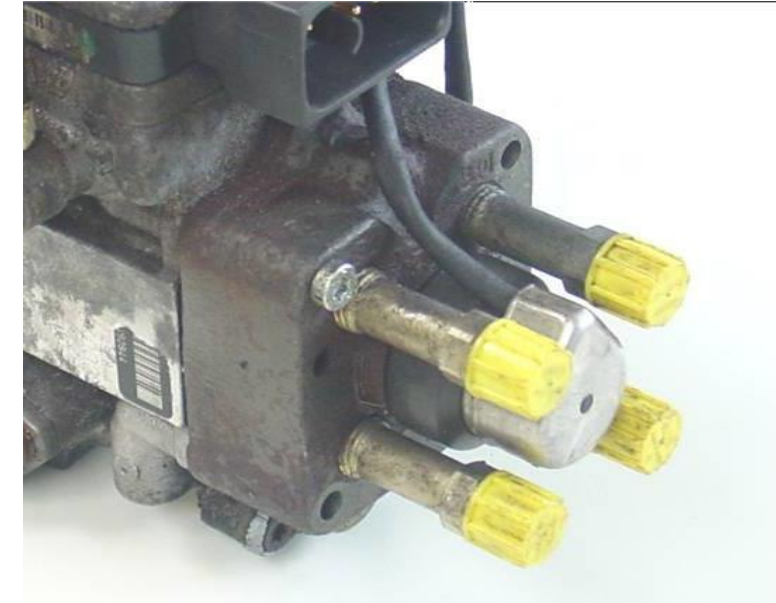
### Kryterium:

Kompletność

Brak zaworu DMV11 jest niedopuszczalny



Niedopuszczalne



Dopuszczalne

## Pompa wtryskowa rozdzielacza

### Kryterium:

Uszkodzenia mechaniczne

Uszkodzenia obudowy lub gwintów są dopuszczalne



Dopuszczalne



Dopuszczalne

## Pompa wtryskowa rozdzielaczowa

### Kryterium:

#### Uszkodzenia mechaniczne

Dopuszczalne jest:

- Uszkodzenia kabli, np. zdarta osłona, nacięcia, prowizoryczne naprawy
- Kabel złączony opaską zaciskową



Dopuszczalne



Dopuszczalne



## Pompa wtryskowa rozdzielacza

### Kryterium:

#### Uszkodzenia mechaniczne

Dopuszczalne jest:

- Uszkodzony kabel przy DMV10
- Kabel zmodyfikowany



Dopuszczalne



Dopuszczalne

## Pompa wtryskowa rozdzielaczowa

### Kryterium:

Uszkodzenia mechaniczne

Dopuszczalna jest połamana wtyczka elektryczna



Dopuszczalne



Dopuszczalne

## Pompa wtryskowa rozdzielacza

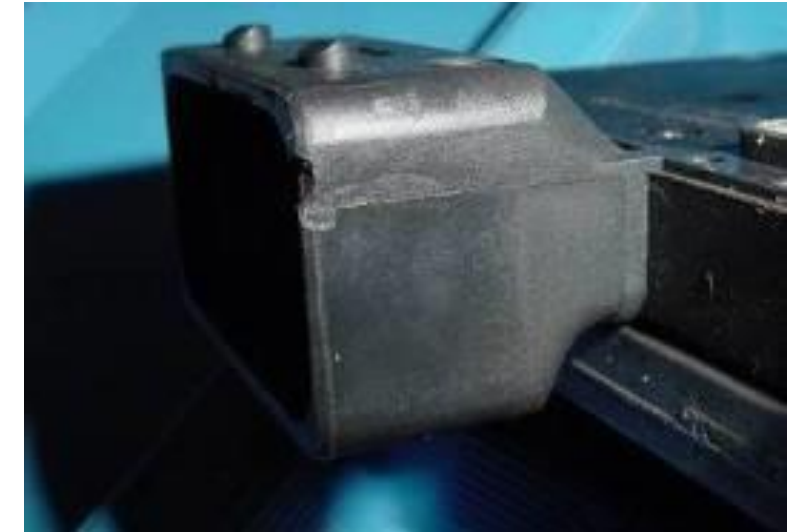
### Kryterium:

Uszkodzenia mechaniczne

Uszkodzone piny oraz nieznacznie uszkodzona wtyczka są dopuszczalne



Dopuszczalne



Dopuszczalne

## Pompa wtryskowa rozdzielacza

### Kryterium:

Uszkodzenia mechaniczne

Brak złączy lub uszkodzona wtyczka są dopuszczalne



Dopuszczalne



Dopuszczalne

## Pompa wtryskowa rozdzielacza

### Kryterium:

Korozja

Korozja i utlenienie obudowy są akceptowalne



Dopuszczalne



Dopuszczalne