

## Przekładnie sterownicze dla pojazdów użytkowych

### Kryteria:

Możliwość identyfikacji

Kompletność

Uszkodzenia mechaniczne

Korozja



## Przekładnie sterownicze dla pojazdów użytkowych

### Kryterium:

#### Możliwość identyfikacji

Możliwa identyfikacja na podstawie:

- numeru producenta na części (zaczynający się np. od 76..955...)
- numeru części zamiennej Bosch (zaczynający się od np. od 76... lub KS...) na części
- numeru części zamiennej Bosch (zaczynający się od np. od 76... lub KS...) na pudełku



Dopuszczalne



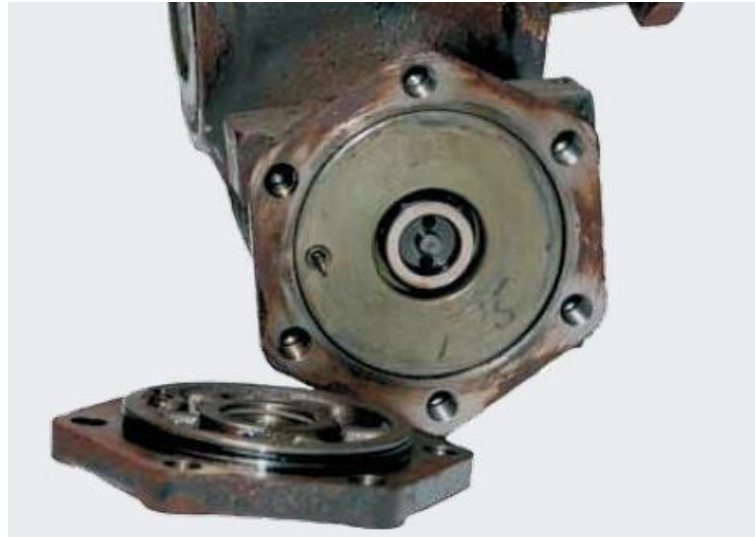
Dopuszczalne

## Przekładnie sterownicze dla pojazdów użytkowych

### Kryterium:

#### Kompletność

Część rozmontowana  
jest niedopuszczalna;  
Brak nakrętki przekładni  
jest dopuszczalny



Niedopuszczalne



Dopuszczalne

## Przekładnie sterownicze dla pojazdów użytkowych

### Kryterium:

Uszkodzenia mechaniczne

Uszkodzona przekładnia jest niedopuszczalna



Dopuszczalne



Niedopuszczalne

## Przekładnie sterownicze dla pojazdów użytkowych

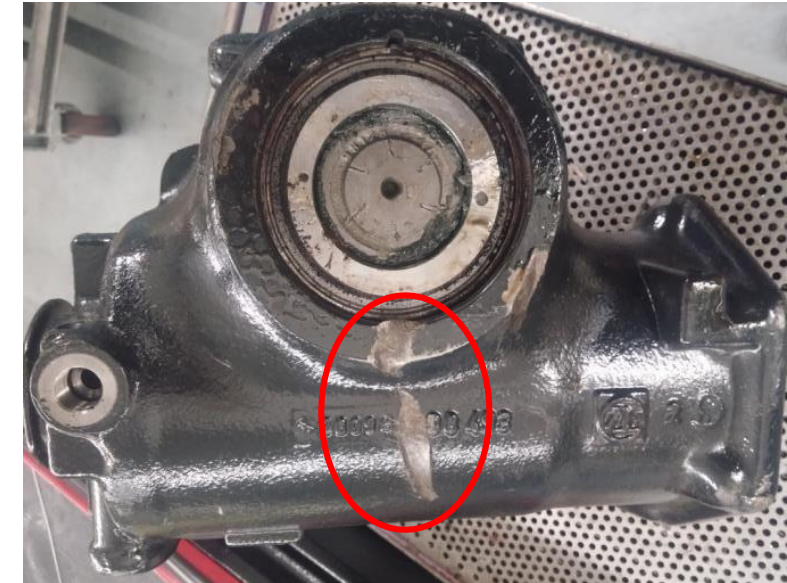
### Kryterium:

Uszkodzenia mechaniczne

Uszkodzona obudowa jest niedopuszczalna



Dopuszczalne



Niedopuszczalne

## Przekładnie sterownicze dla pojazdów użytkowych

### Kryterium:

Uszkodzenia mechaniczne

Uszkodzona obudowa jest niedopuszczalna



Niedopuszczalne



Niedopuszczalne

## Przekładnie sterownicze dla pojazdów użytkowych

### Kryterium:

#### Korozja

Niewielka i średnia korozja jest dopuszczalna;  
Silna korozja jest niedopuszczalna



Dopuszczalne



Dopuszczalne

## Przekładnie sterownicze dla pojazdów użytkowych

### Dodatkowa uwaga:

Z powodów bezpieczeństwa proszę sprawdzić czy wszystkie zaślepki są na miejscu.

Jeśli brakuje zaślepki, proszę założyć ją samodzielnie, aby uniknąć wycieków oleju.



Brakująca zaślepka



Założ zaślepkę



Mocno dokręć zaślepkę



Brakująca zaślepka



Założ zaślepkę



Mocno dokręć zaślepkę