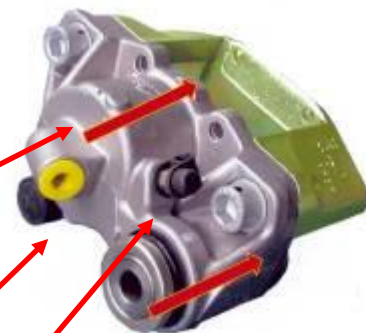


Zacisk hamulca tarczowego



Zacisk sztywny



Zacisk z trzpieniami prowadzącymi

Obudowa

Przyłącze hydrauliczne

Odpowietrznik

Obudowa

Przyłącze hydrauliczne

Dzwignia hamulca postojowego

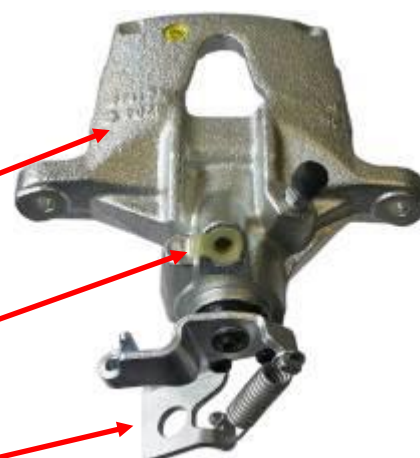
Wtyczka

Obudowa

Obudowa silniczka



Zacisk pływający



Zacisk z hamulcem postojowym



Zacisk z elektrcznym hamulcem postojowym

Kryteria:

- Uszkodzenia mechaniczne
- Możliwość identyfikacji numeru części

czerwona ramka

→ niedopuszczalne

zielona ramka

→ dopuszczalne

Organisatorische Daten

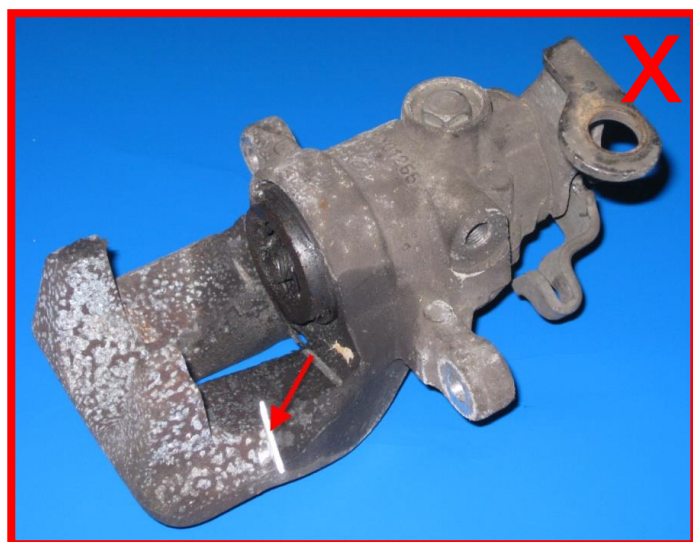
Mistrz	System CoremanNet	Rodzaj części Zacisk hamulcowy		
Planista	Opis Kryteria zwrotu			
Zmienił Zbigniew Pilewski	Odpowiedzialny za produkt	Data 01.02.2017	Wersja 3.4	Strony 1 z 4

Kryterium: uszkodzenia mechaniczne



Uszkodzenie obudowy, np. wyłamany uchwyt

→ niedopuszczalne



Wyżłobienia, nacięcia, szlifowania

→

niedopuszczalne

Organisatorische Daten

Mistrz	System CoremanNet	Rodzaj części Zacisk hamulcowy		
Planista	Opis Kryteria zwrotu			
Zmienił Zbigniew Pilewski	Odpowiedzialny za produkt	Data 01.02.2017	Wersja 3.4	Strony 2 z 4

Kryterium: uszkodzenia mechaniczne, zacisk z elektrycznym hamulcem postoiowym



Połamana wtyczka, pozostało < 5mm materiału → niedopuszczalne



Połamana wtyczka, pozostało > 5mm materiału → dopuszczalne



Znaczące uszkodzenia obudowy silnika lub pęknięty silniczek → niedopuszczalne



Niewielkie uszkodzenie lub rozszczępienie obudowy silniczka → dopuszczalne



Połamane uchwyty mocujące → niedopuszczalne

Organisatorische Daten

Mistrz	System CoremanNet	Rodzaj części Zacisk hamulcowy		
Planista	Opis Kryteria zwrotu			
Zmienił Zbigniew Pilewski	Odpowiedzialny za produkt	Data 01.02.2017	Wersja 3.4	Strony 3 z 4

Kryterium: możliwość identyfikacji numeru części



Procedura identyfikacji:

- Odczyt numeru części Bosch ze starej części (rozpoczynający się od 0 986.. lub 0 204 103..)
- Odczyt numeru części Bosch z oryginalnego pudełka (rozpoczynający się od 0 986.. lub 0 204 103..)
- Porównanie produktu ze zdjęciem w systemie (jeżeli dostępne)

Uwaga! Identyfikacja zacisków hamulcowych jest utrudniona, jeśli mają one uszkodzone oznakowania lub nie posiadają ich i są dostarczane bez opakowania. Zwrocane części bez numeru na produkcie można uznać jeżeli jest dostarczony w oryginalnym opakowaniu. W tym celu należy wykorzystywać numer Bosch z etykiety na oryginalnym pudełku (Back-in-Box) i sprawdzać zgodność produktu ze zdjęciem w systemie (jeżeli dostępne).

Organisatorische Daten

Mistrz	System CoremanNet	Rodzaj części Zacisk hamulcowy		
Planista	Opis Kryteria zwrotu			
Zmienił Zbigniew Pilewski	Odpowiedzialny za produkt	Data 01.02.2017	Wersja 3.4	Strony 4 z 4